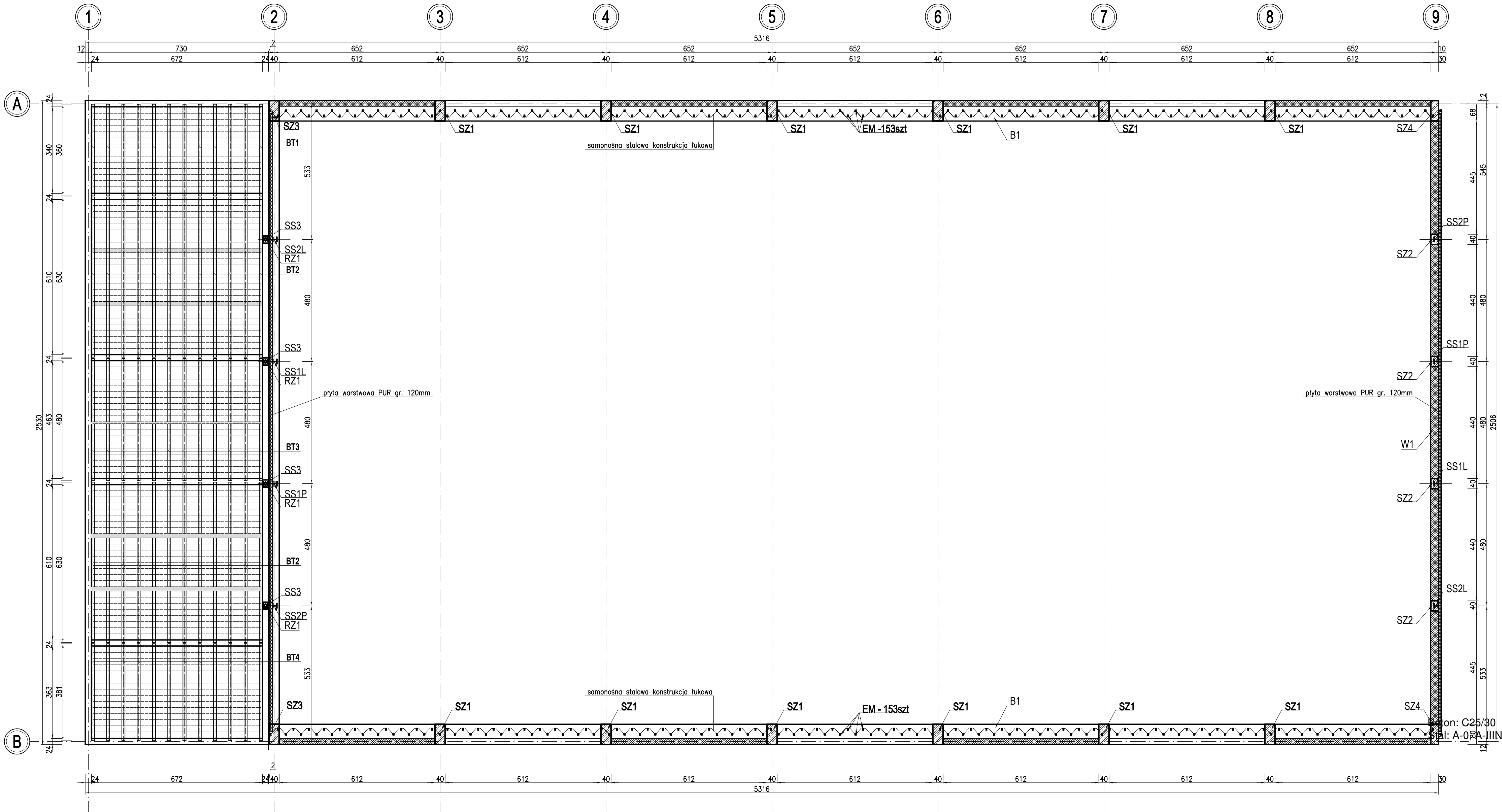


Rzut konstrukcji



Temat projektu				<div>PROJEKT 3</div> <div>PROJEKT</div> <div>Marek Pelc 44 - 200 Rybnik, ul. Św. Antoniego 1 tel.: 607 29 39 73 e-mail: biuro@projekt3.pl</div>	
HALA SPORTOWA WRAZ Z ZAGOSPODAROWNIEM TERENU					
Adres inwestycji ul. Kardynała Stefana Wyszyńskiego 37, 44-120 Pyskowice, dz. nr 1402/8					
Inwestor: Powiat Gliwicki ul. Zygmunta Starego 17, 44 -100 Gliwice					
				Data: 08 MARCA 2024	
Proj. arch. :		Imię i nazwisko / specjalność inż. Krzysztof Sobik specjalność konstrukcyjna bez ograniczeń	Nr upr. 601/01	Faza/Branża: PW / KONSTRUKCJA	
Spr. arch. :		inż. Piotr Motyka specjalność konstrukcyjna bez ograniczeń	SLK/0988/- -/PWOK/05	Nazwa rysunku: RZUT KONSTRUKCJI PRZYZIEMIA	
				Skala: 1:100	
				Nr rysunku: K.02	